



機械設備用電源プラグの定番

NEW 15A定格 3112EL

NEW 15A定格 3112EL-L5 (NEMA L5-15)

NEW 15A定格 3122EL-L6 (NEMA L6-15)

20A定格 4222EL

30A定格 3322EL-L6 (NEMA L6-30)



引掛形15A定格新登場!

エルシェイププラグ

栓刃の向きに対して電線挿入口が90度方向に向いているL型プラグのエルシェイププラグに、引掛形15A定格が新登場。引掛形は20A・30A定格品と合わせて、フルラインナップとなりました。本体の樹脂には、耐熱性・耐油性・耐摩耗性・耐トラッキング性に優れた難燃 (UL94 V-0) 仕様のナイロン樹脂を使用。またカバーの材質には、抜群の強度を誇る超高強度樹脂のポリカーボネートを採用したことで、耐久性を向上させています。さらにねじ部分の出っ張りを無くし、操作性・安全性にも配慮しました。

特長1 省スペース化+安全対策!

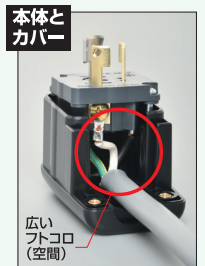
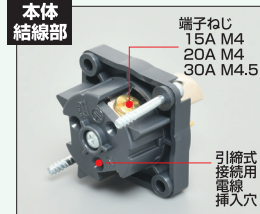
コンセント挿入時に電線が手前に張り出すストレートタイプのプラグと異なり、壁面から近い位置で電線を真下に落とす、または横に向けることが可能なため、壁面と機器との距離を縮めることができ、省スペース化に大きく貢献します。また張り出した電線に、体や機械の一部を引っ掛けたりするような危険が予測される場所での使用にも適しています。



エルシェイププラグ取付例 ストレートプラグ取付例

特長2 断トツの結線作業性!

シース剥きは、すべて同一寸法で行うことができます。また、結線後の本体を組み込むカバー内のフトコロ (空間) を広くしていることで、結線した電線を引き回したりせずにスムーズに収めることができます。



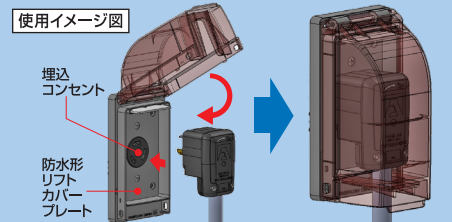
特長3 電線引き出し方向が4方向可能!

本体に電線を結線した後、本体をカバーに取り付ける際には上下左右の4方向が可能。接続環境に応じて電線の引き出し方向を選べるようになります。アースが下向きで設置されているコンセントにも対応可能です。



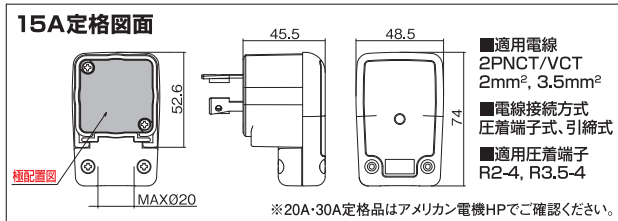
特長4 防水にも対応!

防水形リフトカバープレート (WLPシリーズ) を併用すると、コンセントにエルシェイププラグを差し込んだ状態でも、カバー (蓋) を閉めることによって、防水性能IPX3防雨形の適合品となります。



◎本リーフレットに記載の価格には消費税は含まれておりません。

電流	極数	電圧	極配置	型番	標準価格 (円)	適用埋込コンセント	適用防水形リフトカバープレート
15A	接地形 2P	125V	NEMA L5-15	NEW 3112EL	1,370	3110	WLP3000
				NEW 3112EL-L5		3110-L5	
	250V	NEMA L6-15	NEW 3122EL-L6	3120			
20A	接地形 2P	125V	NEMA L5-20	3212EL-L5	1,410	3210-L5	WLP3000
				NEMA L6-20		3222EL-L6	
	3P	250V	3222EL	3220			
接地形 3P	250V	NEMA L5-30	NEMA L6-30	4222EL	1,770	4220	WLP4000
				3322EL-L6		3320-L6	
30A	接地形 2P	250V	NEMA L5-30	3312EL-L5	2,040	3310-L5	WLP4000
				3322EL-L6		3320-L6	
	3P	600V	NEMA L15-30	3322EL	2,200	3320	
				3362EL		3360	
	接地形 3P	250V	NEMA L15-30	4322EL	2,200	4320	
4322EL-L15				4320-L15			
接地形 3P	600V	NEMA L15-30	4362EL	2,760	4360		



AMERICAN DENKI website 図面データ (DXF, PDF) や仕様書データ (PDF) のダウンロードが可能です。 <https://www.americandenko.jp/>